

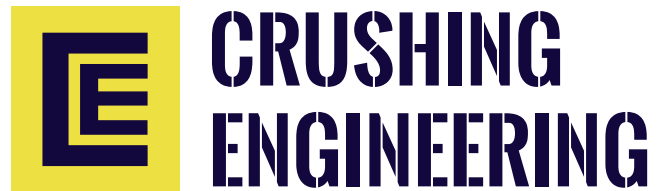


# CRUSHING ENGINEERING

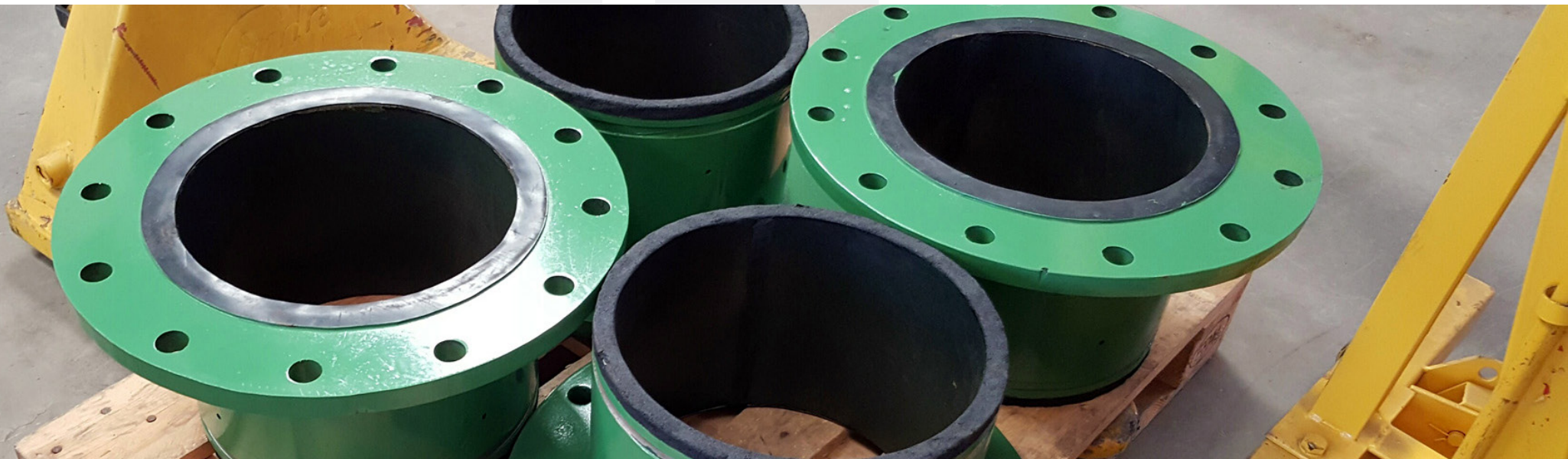
## CRUSHING ENGINEERING

BROCHURE EJECUTIVO  
2024





■ Bienvenidos a Crushing Engineering, líderes en la fabricación y diseño de componentes para las principales máquinas de minería. Nos hemos consolidado como un referente en la industria, ofreciendo soluciones de vanguardia para los desafíos más exigentes en el sector minero.





## QUIÉNES SOMOS

Crushing Engineering es una fábrica dedicada al cribado y la fabricación de repuestos de trituradoras para brindar apoyo en el mantenimiento de equipos tanto mineros como industriales.

Fabricamos con nuestra propia ingeniería y nuestra experiencia de más de 15 años nos ha permitido desarrollar un producto "probado".

Esta es una línea de producción a gran escala donde nos ocupamos de todo, es decir, el diseño, la ingeniería, la fabricación de equipos, la energía, la construcción, el montaje y la puesta en marcha de estas unidades productivas; en tiempos limitados y precisos.

Soluciones de Harneado, lavado y granulación que abarcan el círculo de cribado completo de análisis de partículas, medios de cribado, harneros vibratorios, equipos de proceso y análisis de producción completo, servicio y soporte de piezas.

Utilizamos la memoria de cálculo de estructuras y elementos finitos, esto nos da precisión en nuestra ingeniería y la certeza de nuestros productos, los estándares de resistencia y capacidad.

Donde otros ven problemas, nosotros vemos desafíos y creamos soluciones que prORIZAN la eficiencia productiva.



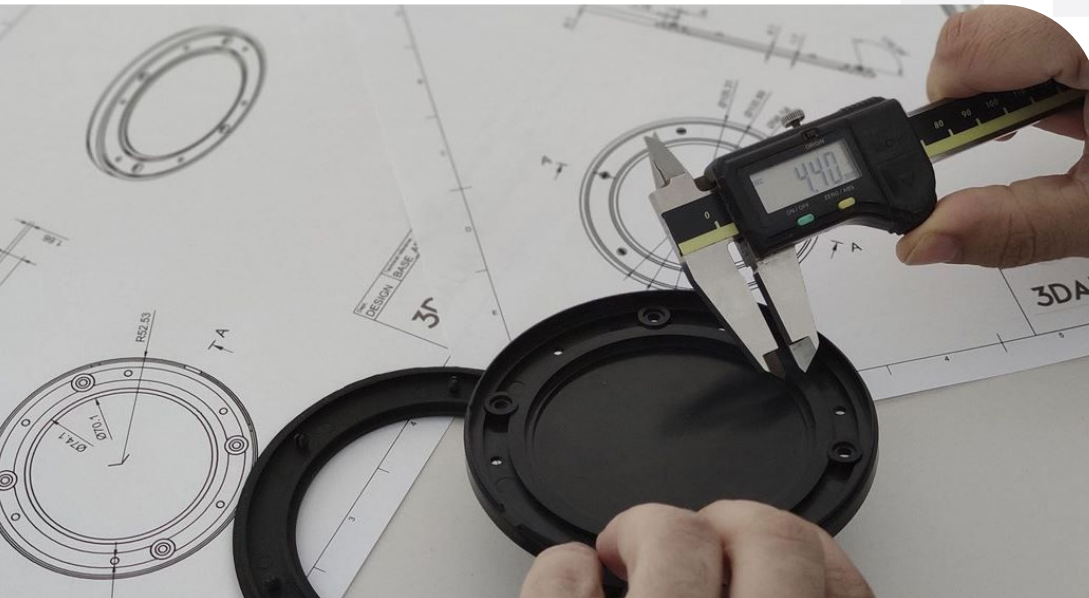
## MISIÓN

Desde nuestra fundación, hemos estado comprometidos con la misión de impulsar la eficiencia y el rendimiento en la industria minera a través de componentes de alta calidad y diseño avanzado. Con años de experiencia y un equipo multidisciplinario, hemos superado obstáculos y alcanzado hitos significativos en la innovación y la producción.



## VISIÓN

En Crushing Engineering, tenemos una visión clara y ambiciosa: ser la opción preferida cuando se trata de componentes para maquinaria minera. Buscamos constantemente la excelencia en cada aspecto de nuestra operación, desde la concepción inicial de diseños hasta la entrega de productos impecables y el servicio postventa.





## NUESTROS VALORES



### 1. INNOVACIÓN

Abrazamos la creatividad y la innovación en cada proyecto. Siempre buscamos nuevas formas de mejorar y optimizar nuestros productos para el beneficio de nuestros clientes.

### 2. CALIDAD

La calidad es la piedra angular de todo lo que hacemos. Cada componente que fabricamos cumple con los más altos estándares de calidad y rendimiento.

### 3. COMPROMISO

Estamos comprometidos con la satisfacción total del cliente. Trabajamos mano a mano con nuestros clientes para entender sus necesidades y brindar soluciones personalizadas que superen sus expectativas.

### 4. SOSTENIBILIDAD

Reconocemos la importancia de la sostenibilidad en la industria minera. Diseñamos nuestros componentes teniendo en cuenta la eficiencia energética y el impacto ambiental.

### 5. COLABORACIÓN

Fomentamos la colaboración interna y externa. Creemos en la importancia de asociarnos con otras empresas, proveedores y expertos para impulsar la innovación y el crecimiento mutuo.

## NUESTROS PRODUCTOS

En Crushing Engineering, nos especializamos en la fabricación y diseño de componentes clave para las máquinas de minería más importantes, como chancadores, harneros y rotopalas. Nuestra gama de productos está respaldada por años de experiencia y un enfoque en la mejora continua.

Estamos comprometidos con brindar soluciones confiables y duraderas que ayuden a nuestros clientes a maximizar la productividad y la eficiencia en sus operaciones mineras.

Gracias por considerar a Crushing Engineering como su socio confiable en la industria minera. Esperamos tener la oportunidad de colaborar con usted y contribuir al éxito continuo de su empresa.





## NUESTROS PRODUCTOS

### CHANCADORES

El Chancador es una pieza fundamental en la industria minera, diseñado para reducir el tamaño de grandes rocas y minerales en partículas más pequeñas. En nuestra empresa, ofrecemos un chancador de alta calidad que está diseñado para ofrecer eficiencia y rendimiento excepcionales en la trituración de material.

#### PRINCIPALES COMPONENTES:

- **MANDÍBULA DE TRITURACIÓN**

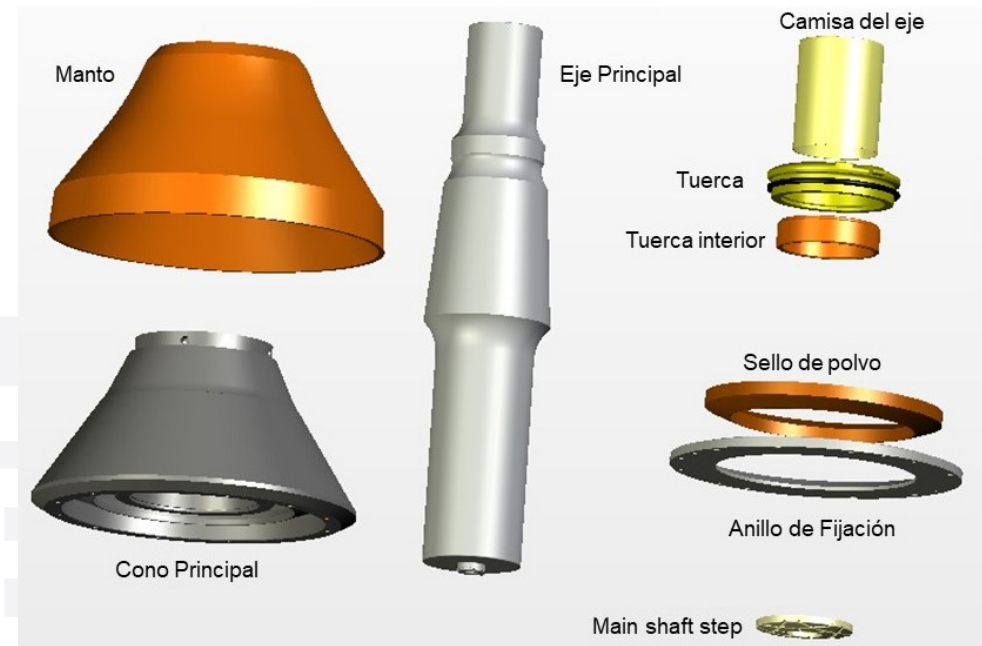
Diseñada para aplicar fuerza y presión a las rocas, rompiéndolas en partículas más pequeñas.

- **SISTEMA DE AJUSTE**

Permite controlar el tamaño de salida del material triturado.

- **MOTOR DE ALTA POTENCIA**

Proporciona la energía necesaria para el proceso de trituración.



## NUESTROS PRODUCTOS

### HARNEROS

Nuestro Harnero es una herramienta esencial en el procesamiento de minerales y agregados, utilizada para clasificar y separar diferentes tamaños de partículas. Con un diseño robusto y eficiente, nuestro harnero ayuda a optimizar la producción y la calidad del material.

#### PRINCIPALES COMPONENTES:

- **MALLAS DE CLASIFICACIÓN**

Superficies perforadas o tejidas que permiten el paso de partículas de un tamaño deseado

- **MOTOR VIBRATORIO**

Genera vibraciones que facilitan el movimiento y la clasificación del material.

- **ESTRUCTURA RESISTENTE**

Proporciona soporte y estabilidad al equipo.





## NUESTROS PRODUCTOS

### ROTO PALA

La Roto Pala es una máquina de excavación de gran envergadura, diseñada para cargar grandes cantidades de material en camiones o transportadores en operaciones mineras y de construcción.

Nuestra Roto Pala está diseñada para ser potente, confiable y eficiente en las tareas de excavación y carga.

#### PRINCIPALES COMPONENTES:

- **PALA EXCAVADORA**

Equipada con dientes resistentes para excavar y recoger el material.

- **BRAZO PLUMA**

Proporciona alcance y capacidad de elevación para cargar el material en los camiones.

- **CABINA DE OPERADOR**

Espacio ergonómico equipado con controles avanzados para garantizar la seguridad y la eficiencia del operador.



## NUESTROS PRODUCTOS

### EXCITADORES

Las máquinas excitadoras de CRUSHING ENGINEERING están diseñadas para funcionar en el interior de máquinas oscilantes, tamizadoras u otros equipos de vibración con niveles particularmente de altas cargas útiles y/o rendimiento de transporte muy alto. Todos los componentes de los Excitadores son fabricados por nosotros en nuestro propio taller.

El excitador de movimiento lineal es un excitador de larga duración y bajo nivel de ruido, con sellos de labio y laberinto para evitar la entrada de polvo y humedad. El respiradero de ventilación especial evita que entren cuerpos extraños.

Los tornos CNC de precisión se utilizan para fabricar componentes de excitador, pesos de tapón y sellos laberínticos.

Dependiendo de las distintas opciones de montaje de los excitadores, existen posibles ángulos de instalación, donde se debe utilizar la varilla para asegurar el correcto nivel de aceite.

El ángulo desde el plano horizontal es decisivo, debe sumar el ángulo de la viga y ángulo de inclinación de la máquina.





## NUESTROS PRODUCTOS

### POLINES

La Soldadura del conjunto de rodamientos al tubo se encuentra totalmente debajo del borde del tubo, previniendo el desgaste. Una variedad de diámetros de tubo y espesores disponibles.

Baja Temperatura: Para bajas temperaturas (-20°F y menos), los rodillos pueden ser equipados con rodamientos con grasa especial.



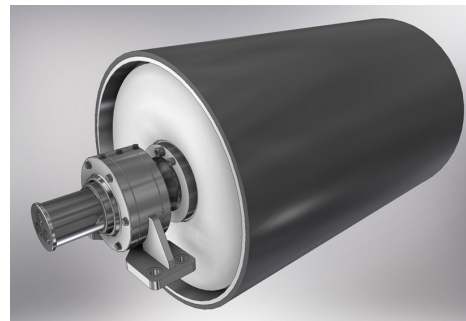
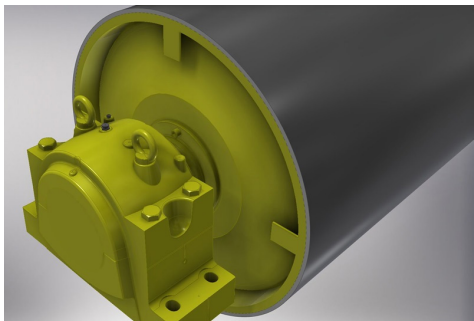
## NUESTROS PRODUCTOS

### TAMBORES CORREA TRANSPORTADORA

Balanceo estático EPT 1 disponible. Las especificaciones de balance definen la cantidad máxima de desequilibrio de la polea aceptable para la aplicación.

La Especificación ISO 1940/1 de la Organización Internacional para la Normalización (ISO) se utiliza normalmente como una guía para el balanceo de la polea por los fabricantes de las poleas. Típicamente, las poleas son estáticamente equilibradas para que cumplan con la especificación.

REVESTIMIENTO: Instalado con un método de vulcanizado en caliente con nuestras extrusoras y autoclave de fábrica. Existen varios compuestos de caucho disponibles dependiendo de la aplicación



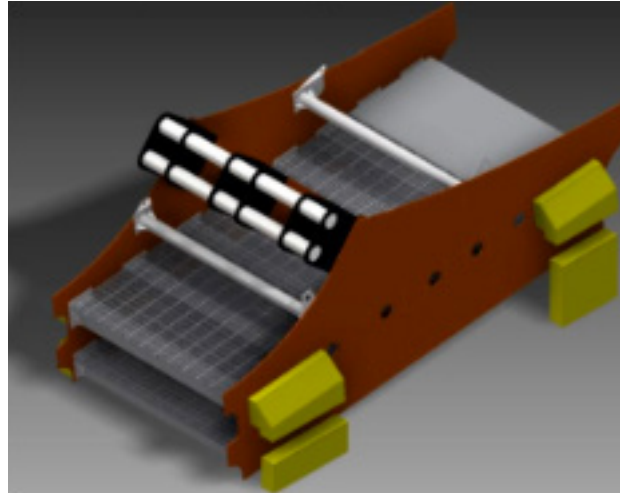


## NUESTROS SERVICIOS



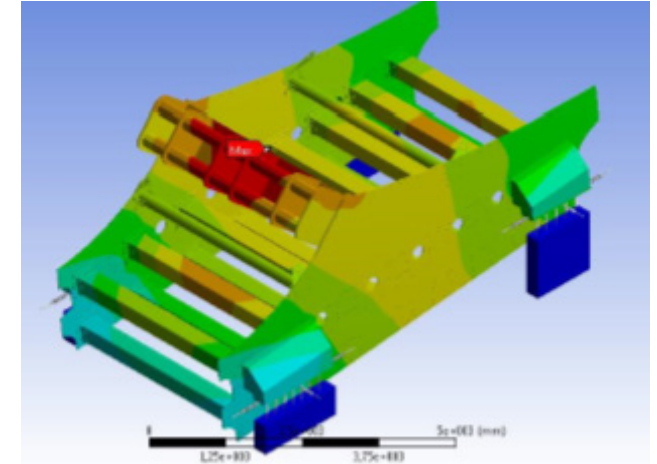
### INGENIERÍA INVERSA

La ingeniería inversa es la clave para entender a la perfección cómo funcionan los productos existentes. Nuestro equipo de ingenieros altamente capacitados emplea las últimas técnicas y tecnologías para desmontar, analizar y comprender cada componente de tu producto. Obtén una visión completa de su diseño, estructura y funcionalidad para mejorar y optimizar tus propios proyectos.



### MEMORIAS DE CÁLCULO

La precisión es primordial en el mundo de la ingeniería. Nuestras completas memorias de cálculo garantizan que cada aspecto de tu proyecto esté debidamente documentado y analizado. Confía en nuestros expertos para generar informes detallados y rigurosos que cumplan con las normativas y estándares más exigentes.



### SIMULACIONES MECANICAS

¿Necesitas optimizar el rendimiento de tus diseños antes de pasar a la producción? Nuestras simulaciones mecánicas avanzadas te brindan una perspectiva virtual de cómo se comportará tu producto en el mundo real. Aprovecha nuestro conocimiento y experiencia para identificar puntos débiles, reducir costos de desarrollo y lograr diseños excepcionales.

- Diseño y fabricación de Harneros.
- Diseño y fabricación de Chancadores.
- Diseño y fabricación de Excitadores.

## COMPONENTES DE HARNEROS

Presentamos nuestra gama de componentes especializados diseñados para optimizar y mejorar el rendimiento de tus harneros. Con años de experiencia en la industria, nos enorgullece ofrecer soluciones de calidad que impulsan la eficiencia de tus operaciones de cribado y separación.

### MALLAS DE CRIBADO

Nuestras mallas de cribado están diseñadas con precisión para garantizar una clasificación precisa y eficiente de materiales. Con una variedad de aberturas y materiales disponibles, nuestras mallas se adaptan a diversas aplicaciones, desde la minería hasta la industria alimentaria.

**Malla Tipo A:** Diseñada para materiales finos y de alta precisión.

**Malla Tipo B:** Perfecta para aplicaciones de alta carga y abrasión.

### PANELES DE CLASIFICACIÓN

Nuestros paneles de clasificación permiten una separación efectiva de materiales en diferentes tamaños. Fabricados con materiales resistentes al desgaste, nuestros paneles prolongan la vida útil de tus harneros y mejoran la calidad del producto final.

**Panel Clasificador X:** Optimiza la distribución de materiales para una mayor eficiencia.

**Panel Clasificador Y:** Especialmente diseñado para separaciones en seco.

### MOTORES Y UNIDADES VIBRATORIAS

Nuestros motores y unidades vibratorias son la energía detrás del funcionamiento suave de tus harneros. Diseñados para resistencia y durabilidad, estos componentes garantizan un rendimiento constante incluso en las condiciones más exigentes.

**Motor Vibratorio Z:** Potencia ajustable para adaptarse a diferentes cargas.

**Unidad Vibratoria W:** Diseñada para una vibración eficiente y uniforme.





## COMPONENTES DE HARNEROS

### LATERALES

#### 1. Soporte Estructural:

Los laterales de los harneros proporcionan un marco sólido y resistente que sostiene todos los componentes internos del harnero, como las mallas de cribado, los paneles de clasificación, las unidades vibratorias y los motores. Este soporte estructural garantiza la estabilidad y durabilidad del harnero durante su funcionamiento.

#### 2. Contención de Materiales:

Durante el proceso de cribado, los laterales ayudan a contener y dirigir los materiales que se están procesando. Evitan que los materiales se derramen o caigan fuera de la máquina, lo que es especialmente importante en aplicaciones donde se trabaja con materiales a granel.

#### 3. Protección y seguridad:

Los laterales también desempeñan un papel en la protección de los operadores y el entorno circundante. Al contener los materiales y evitar su dispersión, contribuyen a mantener limpio y seguro el área de trabajo. Además, al formar parte de la estructura robusta del harnero, contribuyen a la seguridad general de la operación.

Los laterales de los harneros, también conocidos como paneles laterales o costados, son componentes esenciales que desempeñan un papel importante en el funcionamiento y la estructura de estas máquinas de cribado. Estos laterales son parte de la carcasa o caja que contiene la plataforma de cribado y otros componentes clave. Aquí tienes una descripción de su función:

#### 4. Personalización y Adaptabilidad:

En algunos harneros, los laterales pueden ser desmontables o ajustables, lo que permite adaptar la máquina para diferentes aplicaciones o tamaños de material. Esto brinda flexibilidad al proceso de cribado y permite realizar cambios según las necesidades específicas de la operación.

#### 5. Diseño y Estética:

Los laterales también pueden contribuir al aspecto visual y estético del harnero. Un diseño bien pensado y atractivo puede transmitir profesionalismo y calidad en la fabricación.



## COMPONENTES CHANCADORES

### RENDIMIENTO Y DURABILIDAD EN UN SOLO LUGAR

Presentamos una gama completa de componentes diseñados para optimizar tus chancadores y potenciar tus operaciones de trituración. Con una larga trayectoria en la industria y un enfoque en la innovación constante, estamos orgullosos de ofrecer soluciones de alta calidad que elevan el rendimiento de tus equipos y aumentan la eficiencia.

### CARCASA EXTERIOR Y REVESTIMIENTOS

La carcasa exterior de los chancadores es la primera línea de defensa en el proceso de trituración. Diseñada con resistencia y durabilidad en mente, nuestra carcasa está construida para soportar las cargas extremas de roca y material. Además, nuestros revestimientos de alta calidad están estratégicamente ubicados en el interior de la carcasa para protegerla de la abrasión y el desgaste, garantizando una vida útil prolongada.

**Carcasa Reforzada:** Diseñada para soportar cargas pesadas y proteger los componentes internos.

**Revestimientos de Alta Resistencia:** Fabricados con materiales de calidad para resistir el desgaste y la abrasión.

### ELEMENTOS DE TRITURACIÓN

Nuestros elementos de trituración son esenciales para la reducción de tamaño eficiente y precisa. Ofrecemos una variedad de opciones para satisfacer tus necesidades, desde martillos y barras de impacto hasta dientes y placas de mandíbula. Estos componentes trabajan en conjunto para lograr una trituración uniforme y un producto final de alta calidad.

**Martillos de Trituración:** Diseñados para manejar materiales de alta dureza y resistencia.

**Placas de Mandíbula de Alto Rendimiento:** Optimizadas para una trituración eficiente en diversas aplicaciones.



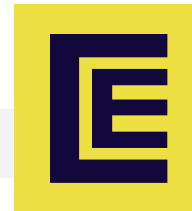


## CONTÁCTENOS

En CRUSHING ENGINEERING, estamos comprometidos a proporcionar productos de alta calidad que cumplen con los estándares más exigentes de la industria.

Nuestros productos, incluyendo el Chancador, el Harnero y la Roto Pala, están diseñados para ofrecer un rendimiento óptimo y una durabilidad excepcional en entornos de trabajo rigurosos.

Si deseas más información sobre estos productos o estás interesado en adquirirlos, no dudes en ponerte en contacto con nosotros. Estaremos encantados de ayudarte.



# CRUSHING ENGINEERING



### DIRECCIÓN:

Geronimo Méndez 1541, Barrio Industrial, Coquimbo



### FONOS:

+56-51-2402296 | +56-51-2402297



### E-MAIL:

[sales@crushing.cl](mailto:sales@crushing.cl)



### VISITANOS EN:

[www.crushing.cl](http://www.crushing.cl)